

В.

Как активировать EasyAccess 2.0 в системных настройках панелей iP серий?

Для удовлетворения растущего спроса на функции удаленного мониторинга и управления EasyAccess 2.0 предлагает решение для удаленного подключения. Чтобы использовать EasyAccess 2.0, активируйте свой HMI для подключения. Этот FAQ объясняет, как активировать EasyAccess 2.0 в системных настройках панелей серии iP.

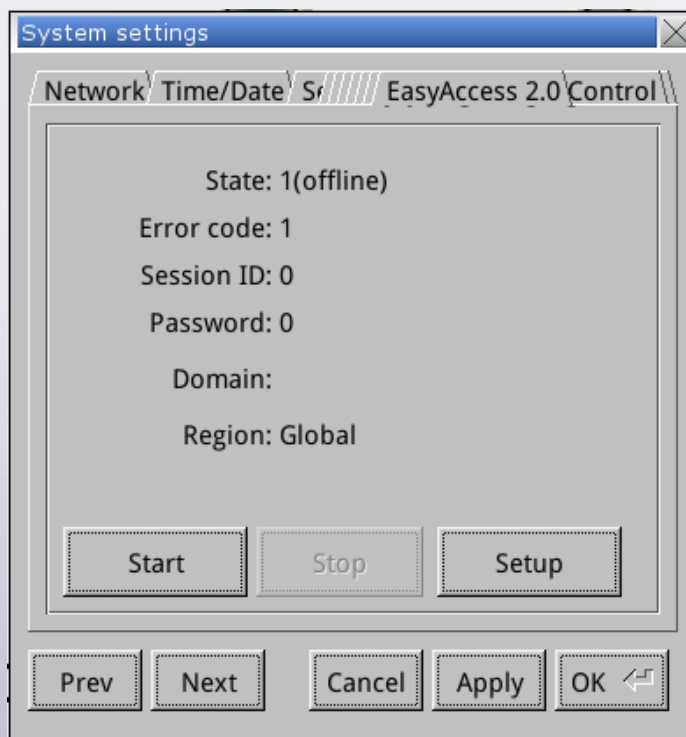
О.

Шаг 1. Обновите ОС панели до версии 20201007 или старше.

Шаг 2. Подключите панель к интернет. Модели с Ethernet могут подключаться к Интернет через Ethernet , а для моделей без Ethernet, оборудованных портами USB Host, будет обеспечена поддержка 3G/4G USB Dongle (модем), чтобы они могли подключаться к Интернет для использования EasyAccess 2.0.



Шаг 3. Откройте вкладку [EasyAccess 2.0] в системных настройках панели и нажмите [Setup].



Шаг 4. Выберите регион и нажмите [Next].



Шаг 5. Отсканируйте QR код



Шаг 6. На веб-сайте, доступ к которому осуществляется после сканирования QR-кода, введите учетные данные для входа в администрирование домена и код активации для активации панели. Обратитесь к своему дилеру за картой

активации EasyAccess 2.0 или онлайн активацией.

3:48

Close account.ihmi.net AA

EasyAccess2.0

HMI is not activated

Domain

admin

Password

* Activation Code

Activate

[Click to learn more about EasyAccess 2.0](#)

Шаг 7. Вернитесь в системные настройки панели и нажмите [Start]. Панель может успешно подключиться к EasyAccess 2.0.

